

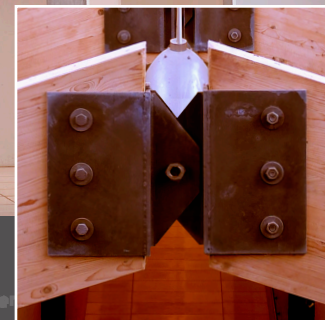
Skole

Stege Skole er tegnet af KHR Arkitekter.

Flexwood og skoler hænger uadskilleligt sammen - der bliver brugt limtræ i næsten 75% af landets skolebyggerier. Mest pga. miljø, men også af hensyn til lyd, brand og stabilitet.

På billedet ses en sideportal til aulaen på Stege Skole - et byggeri med et samlet forbrug på ca. 100 m³ limtræ.

Inden for de senere år har Flexwood bidraget med limtræ til Kingo-skolen i Slangerup (250 m³ limtræ), Bækkegårds-skolen i Ølstykke (350 m³ limtræ) og mange andre. Alt limtræ er leveret med forarbejdning og beslag fra fabrik - lige til at "skrue sammen" på byggepladsen.



FLEXWOOD®

