

FLEXWOOD[®] Produktblad		Titel: "Bridge" Tekniske data		Afsnit:
Gyldig fra: Feb 2011	Erstatte: -	Udgave: 1	Udarb. / Godk.: TP	Side: 1 af 1

Flexwood "bridge"

Anvendelse

Specialkonstruerede broer til kunder med specifikke krav til form, funktion og design. Alt fra gang- & cykelbroer over trafikveje til offentlige parker og anlæg som ønsker en arkitekttegnet bro der specielt udvikles til deres projekt.

Montage:

Alle konstruktionsdele bliver detailprojekteret inden de fremstilles på Flexwood's værksted. Derefter leveres materialerne til byggepladsen hvor hele broen opsættes og monteres af entreprenør.

Tekniske data:

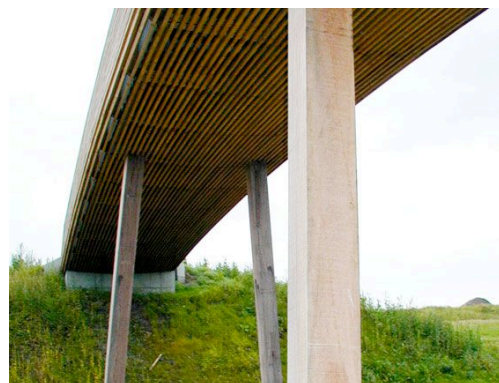
Limtræ er CE mærket og udført efter DS/EN 386

Pris:

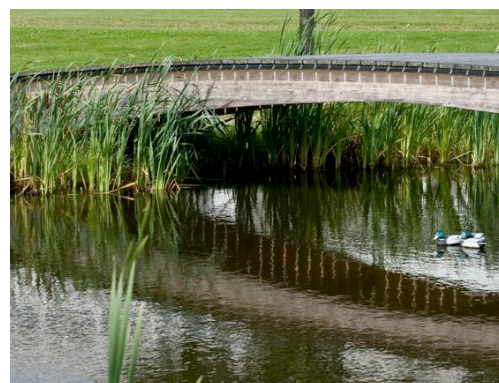
Prisen er projektbaseret!



Fodgængerbro over Avedøre Havnevej



Gangbro



Naturbro, designet af Arkitekt Peter Holsøe